



Materiali
ed opere
compiute

dal 1959

PREZZI INFORMATIVI DELL'EDILIZIA



**AGOSTO
2019**

NUOVE COSTRUZIONI



€ **48,00** €

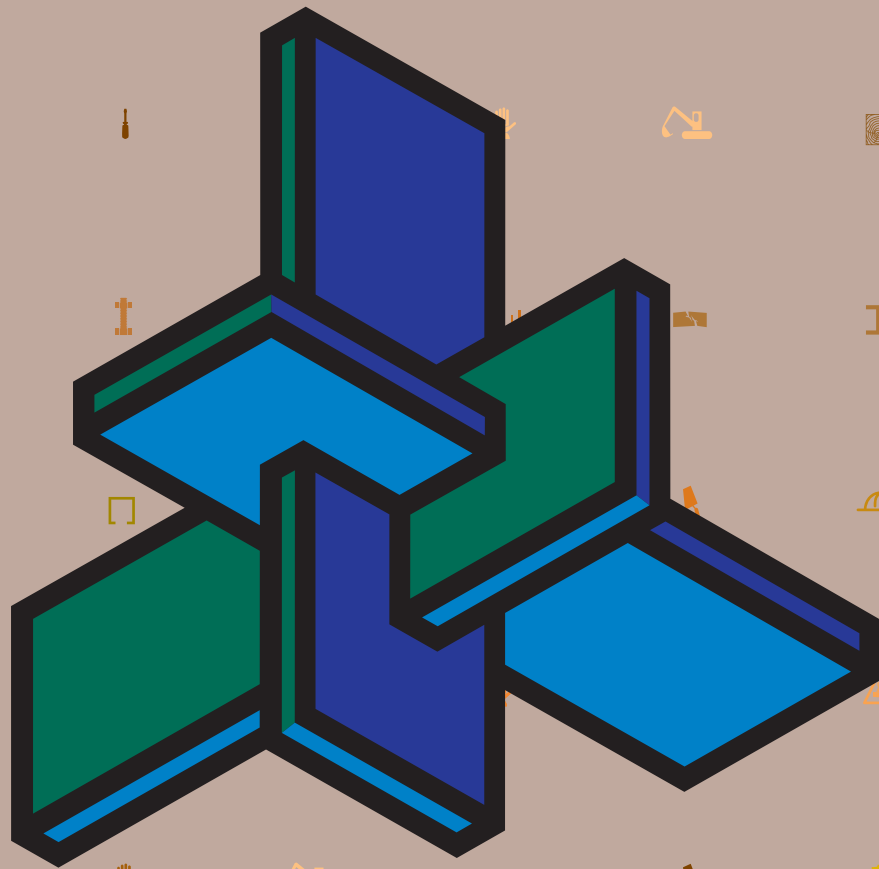
ISBN 978.88.496.9908.1



9 788849 699081

**PREZZARIO SU
CLOUD**

in omaggio con
l'acquisto del volume
SU
www.build.it



Sistema Qualità Aziendale
certificato ISO 9001:2008

TIPOGRAFIA DEL GENIO CIVILE



Anno XXVII - n. 8 - agosto 2019 mensile - Poste Italiane Spa Spedizione in A.P. DL. 353/03 (conv. Legge 46/04) art. 1, comma 1 DCB Roma Contiene I.R.

ISSN 1129-390X

a	grigia.....	kg	€	0,55
b	bianca.....	kg	€	0,80

073009 Rasante livellante cementizio tixotropico, per applicazione anche in verticale, ad indurimento e ad asciugamento ultrarapido (resa 1,6 kg/mm²), applicabile a spatola, in confezioni da 25 kg.....
kg € **0,89**

073010 Malta premiscelata di granulato di sughero, resine acriliche, grassi vegetali ed acqua, per applicazione a spruzzo, per isolamenti, impermeabilizzazioni e rivestimenti, su qualsiasi tipo di supporto.....
kg € **8,72**

073011 Malta cementizia premiscelata, polimero-modificata, superfluida, espansiva, a ritiro compensato, a rischio fessurativo nullo, con elevate resistenze meccaniche a breve termine, per ancoraggi a durabilità garantita di elementi metallici in strutture in calcestruzzo, conforme ai requisiti prestazionali richiesti dalla EN 1504-6 (prodotti per ancoraggio) e dalla EN 1504-3 per malte strutturali di classe R4 di tipo CC e PCC, resa 20 kg/m² per cm di spessore..... kg € **0,61**

073012 Sistema epossidico in pasta tixotropico eco-compatibile, per incollaggi strutturali di elementi in calcestruzzo, in acciaio e in materiale composito, conforme ai requisiti prestazionali richiesti dalla EN 1504-4..... kg € **9,41**

073013 Legante idraulico antiritiro premiscelato in polvere a base di cementi ad alta resistenza ed additivi a presa ed indurimento ultrarapidi (circa 3 minuti), resa 1,8 kg/dm³, in sacchi da 25 kg.....
kg € **0,34**

073014 Legante idraulico premiscelato in polvere a base di cementi ad alta resistenza ed additivi a presa ed indurimento ultrarapidi (circa 3 minuti), resa 1,8 kg/dm³, in sacchi da 25 kg..... kg € **0,34**

073016 Legante cementizio espansivo, per boiacche da iniezione iperfluide, conforme alla Norma EN 1504-5 (prodotti da iniezione) e per il confezionamento di betoncini e calcestruzzi autolivellanti a ritiro compensato, a rischio fessurativo nullo, di classe R4 di tipo CC e PCC in accordo alla EN 1504-3..... kg € **0,70**

073017 Malta termoisolante premiscelata a base di argilla espansa e leganti idraulici per la posa di murature di tamponamento e portanti in zona sismica, classe M5, conducibilità termica certificata $\lambda = 0,199$ W/mK, densità 800 kg/m³..... m³ € **206,40**

073018 Malta termoisolante premiscelata a base di argilla espansa e leganti idraulici per la posa di murature portanti anche in zona sismica e murature di tamponamento, classe M10, conducibilità termica certificata $\lambda = 0,279$ W/mK, densità 1.000 kg/m³.....
m³ € **206,40**

073019 Malta preconfezionata per elevazione di pareti esterne ed interne:

a	malta cementizia premiscelata per muratura conforme alla norma EN 998-2, classe M5, in sacchi da 25 kg.....	100 kg	€	7,89
b	malta cementizia premiscelata per muratura conforme alla norma EN 998-2, classe M5, sfusa.....	100 kg	€	5,98
c	malta cementizia premiscelata per muratura conforme alla norma EN 998-2, classe M15, in sacchi da 25 kg.....	100 kg	€	11,18
d	malta cementizia premiscelata per muratura conforme alla norma EN 998-2, classe M15, sfusa.....	100 kg	€	6,36

e	malta premiscelata idrofugata conforme alla norma EN 998-2 per murature facciavista, classe M5, in sacchi da 25 kg.....	100 kg	€	11,37
f	malta premiscelata idrofugata conforme alla norma EN 998-2 per murature facciavista, classe M5, sfusa.....	100 kg	€	6,79
g	malta premiscelata di allettamento, termoisolante, conforme alla norma EN 998-2, classe M5, in sacchi da 20 kg.....	100 kg	€	23,55

073020 Malta collante per la posa a strato sottile di blocchi in calcestruzzo aerato autoclavato mediante apposita cazzuola dentata, premiscelata, base cemento Portland, sabbie silicee selezionate e additivi, a ritenzione d'acqua, classe di resistenza M10, resistente ai solfati..... kg € **0,67**

073021 Malta alleggerita premiscelata per la posa e rasatura, mediante apposita spatola dentata, di pannelli isolanti minerali a base di idrati di silicato di calcio autoclavato, fibrorinforzata, idrofobizzata in classe W2, granulometria 1,2 mm..... kg € **1,44**

MASSETTI, SOTTOFONDI, VESPAL, DRENAGGI

INERTI E PREMISCELATI

083001 Scheggioni di cava (scapoli), di tufo o di natura calcarea (franco cava)..... m³ € **8,57**

083002 Materiale da sottofondo, (franco cava):

a	gretoni di pozzolana.....	m ³	€	7,13
b	ciottoli di fiume o di cava.....	m ³	€	12,00
c	ghiaione.....	m ³	€	12,50

083003 Argilla espansa tonda e frantumata in miscela trattata per sottofondi a secco, granulometria 1 ÷ 4 mm, densità 400 kg/m³, umidità residua ≤ 1%, conducibilità termica certificata $\lambda = 0,09$ W/mK, in sacchi..... m³ € **142,00**

083004 Premiscelato a base di argilla espansa idrorepellente (assorbimento di umidità circa 1% a 30 minuti secondo UNI EN 13055-1) e leganti specifici, ad asciugatura veloce per sottofondi isolanti ed alleggeriti, in sacchi:

a	per sottofondi in pendenze e coperture ad elevata resistenza, densità circa 600 kg/m ³ , resistenza media a compressione circa 30 kg/cm ² , per spessori ≥ 5 cm.....	m ³	€	208,60
b	per sottofondi anche ad alto spessore, densità circa 600 kg/m ³ , resistenza media a compressione circa 25 kg/cm ² , per spessori ≥ 5 cm.....	m ³	€	188,60
c	per sottofondi ad alto spessore, riempimenti, drenaggi e controterra, densità circa 450 kg/m ³ , resistenza media a compressione circa 10 kg/cm ² , per spessori ≥ 6 cm.....	m ³	€	178,20

083005 Premiscelato a base di argilla espansa idrorepellente (assorbimento di umidità circa 1% a 30 minuti secondo UNI EN 13055-1), leganti specifici ed additivi, per massetti di finitura sottopavimento isolanti ed alleggeriti, per spessori ≥ 5 cm, in sacchi:

a	per massetti di posa di pavimenti sensibili all'umidità, ad asciugatura veloce (circa 7 gg)....	m ³	€	296,80
b	per massetti monostrato e di posa di pavimenti sensibili all'umidità, ad asciugatura controllata (circa 35 gg).....	m ³	€	239,00
c	per massetti di posa di pavimenti non sensibili all'umidità e coperture in pendenza.....	m ³	€	214,20

a	Ø interno fumi 14 cm, condotto aria 10 × 22 cm	cad	€	87,70
b	Ø interno fumi 16 cm, condotto aria 10 × 22 cm	cad	€	88,77
c	Ø interno fumi 18 cm, condotto aria 10 × 26 cm	cad	€	91,45
d	Ø interno fumi 20 cm, condotto aria 10 × 26 cm	cad	€	93,59
e	Ø interno fumi 25 cm, condotto aria 21 × 37 cm	cad	€	134,23

103022 piastra anticondensa in acciaio inox per canna fumaria dalle seguenti dimensioni:

a	Ø interno fumi 14 cm	cad	€	30,48
b	Ø interno fumi 16 cm	cad	€	33,16
c	Ø interno fumi 18 cm	cad	€	34,76
d	Ø interno fumi 20 cm	cad	€	36,37
e	Ø interno fumi 25 cm	cad	€	41,18

103023 Griglia di areazione esterna in acciaio zincato dalle dimensioni di 20 × 25 cm

cad	€	48,01
-----	---	-------

103024 Condotta fumario in elementi di calcestruzzo vibrocompresso a parete singola con intercapedini non passanti, altezza 25 cm, con le seguenti dimensioni interne:

a	15 × 15 cm	cad	€	1,29
b	15 × 20 cm	cad	€	1,50
c	20 × 20 cm	cad	€	1,50
d	15 × 30 cm	cad	€	1,50
e	20 × 25 cm	cad	€	1,71
f	20 × 30 cm	cad	€	1,71
g	25 × 25 cm	cad	€	1,93
h	20 × 40 cm	cad	€	2,36
i	30 × 30 cm	cad	€	2,00
j	25 × 43 cm	cad	€	3,00
k	35 × 35 cm	cad	€	3,30
l	30 × 40 cm	cad	€	3,12
m	40 × 40 cm	cad	€	3,81

CONDOTTI FUMARI IN ACCIAIO INOX

Condotta fumario a parete doppia in acciaio inox coibentata con materassino in lana di roccia ad alta densità, parete interna in AISI 316 e parete esterna in AISI 304:

103025 elemento rettilineo da 1000 mm:

a	Ø interno 130 mm, Ø esterno 190 mm	cad	€	95,40
b	Ø interno 150 mm, Ø esterno 220 mm	cad	€	108,74
c	Ø interno 180 mm, Ø esterno 244 mm	cad	€	122,85
d	Ø interno 200 mm, Ø esterno 264 mm	cad	€	130,69
e	Ø interno 250 mm, Ø esterno 314 mm	cad	€	153,69
f	Ø interno 300 mm, Ø esterno 364 mm	cad	€	197,08
g	Ø interno 350 mm, Ø esterno 414 mm	cad	€	240,72

103026 elemento rettilineo da 500 mm:

a	Ø interno 130 mm, Ø esterno 190 mm	cad	€	67,18
b	Ø interno 150 mm, Ø esterno 220 mm	cad	€	75,01
c	Ø interno 180 mm, Ø esterno 244 mm	cad	€	79,98
d	Ø interno 200 mm, Ø esterno 264 mm	cad	€	83,90
e	Ø interno 250 mm, Ø esterno 314 mm	cad	€	93,57
f	Ø interno 300 mm, Ø esterno 364 mm	cad	€	120,76
g	Ø interno 350 mm, Ø esterno 414 mm	cad	€	145,59

103027 curva a gomito a 45°:

a	Ø interno 130 mm, Ø esterno 190 mm	cad	€	82,07
b	Ø interno 150 mm, Ø esterno 220 mm	cad	€	85,47
c	Ø interno 180 mm, Ø esterno 244 mm	cad	€	87,83
d	Ø interno 200 mm, Ø esterno 264 mm	cad	€	99,32
e	Ø interno 250 mm, Ø esterno 314 mm	cad	€	110,30
f	Ø interno 300 mm, Ø esterno 364 mm	cad	€	150,81
g	Ø interno 350 mm, Ø esterno 414 mm	cad	€	176,43

103028 curva a gomito a 30°:

a	Ø interno 130 mm, Ø esterno 190 mm	cad	€	70,83
b	Ø interno 150 mm, Ø esterno 220 mm	cad	€	73,19
c	Ø interno 180 mm, Ø esterno 244 mm	cad	€	77,37
d	Ø interno 200 mm, Ø esterno 264 mm	cad	€	79,72
e	Ø interno 250 mm, Ø esterno 314 mm	cad	€	90,96
f	Ø interno 300 mm, Ø esterno 364 mm	cad	€	133,30
g	Ø interno 350 mm, Ø esterno 414 mm	cad	€	148,99

103029 curva a gomito a 15°:

a	Ø interno 130 mm, Ø esterno 190 mm	cad	€	70,05
b	Ø interno 150 mm, Ø esterno 220 mm	cad	€	77,63
c	Ø interno 180 mm, Ø esterno 244 mm	cad	€	80,51
d	Ø interno 200 mm, Ø esterno 264 mm	cad	€	90,18
e	Ø interno 250 mm, Ø esterno 314 mm	cad	€	106,90
f	Ø interno 300 mm, Ø esterno 364 mm	cad	€	124,68
g	Ø interno 350 mm, Ø esterno 414 mm	cad	€	155,90

103030 raccordo a T a 90°:

a	Ø interno 130 mm, Ø esterno 190 mm	cad	€	139,83
b	Ø interno 150 mm, Ø esterno 220 mm	cad	€	148,72
c	Ø interno 180 mm, Ø esterno 244 mm	cad	€	159,70
d	Ø interno 200 mm, Ø esterno 264 mm	cad	€	175,91
e	Ø interno 250 mm, Ø esterno 314 mm	cad	€	199,95
f	Ø interno 300 mm, Ø esterno 364 mm	cad	€	243,34
g	Ø interno 350 mm, Ø esterno 414 mm	cad	€	295,09

103031 raccordo a T a 135°:

a	Ø interno 130 mm, Ø esterno 190 mm	cad	€	181,79
b	Ø interno 150 mm, Ø esterno 220 mm	cad	€	193,34
c	Ø interno 180 mm, Ø esterno 244 mm	cad	€	207,61
d	Ø interno 200 mm, Ø esterno 264 mm	cad	€	228,68
e	Ø interno 250 mm, Ø esterno 314 mm	cad	€	259,94
f	Ø interno 300 mm, Ø esterno 364 mm	cad	€	316,34
g	Ø interno 350 mm, Ø esterno 414 mm	cad	€	410,04

103032 raccordo per tetti o falda regolabile da 30° a 45° con scossalina:

a	Ø interno 130 mm, Ø esterno 190 mm	cad	€	133,56
b	Ø interno 150 mm, Ø esterno 220 mm	cad	€	136,18
c	Ø interno 180 mm, Ø esterno 244 mm	cad	€	141,14
d	Ø interno 200 mm, Ø esterno 264 mm	cad	€	147,41
e	Ø interno 250 mm, Ø esterno 314 mm	cad	€	160,74
f	Ø interno 300 mm, Ø esterno 364 mm	cad	€	211,72
g	Ø interno 350 mm, Ø esterno 414 mm	cad	€	237,85

103033 raccordo per tetti o falda piatto con scossalina:

a	Ø interno 130 mm, Ø esterno 190 mm	cad	€	97,50
b	Ø interno 150 mm, Ø esterno 220 mm	cad	€	99,85
c	Ø interno 180 mm, Ø esterno 244 mm	cad	€	108,21
d	Ø interno 200 mm, Ø esterno 264 mm	cad	€	113,70
e	Ø interno 250 mm, Ø esterno 314 mm	cad	€	131,21
f	Ø interno 300 mm, Ø esterno 364 mm	cad	€	169,63
g	Ø interno 350 mm, Ø esterno 414 mm	cad	€	191,85

103034 cappello parapigioggia per canne fumarie a parete doppia in acciaio inox dalle seguenti dimensioni:

a	Ø interno 130 mm, Ø esterno 190 mm	cad	€	89,91
b	Ø interno 150 mm, Ø esterno 220 mm	cad	€	90,44
c	Ø interno 180 mm, Ø esterno 244 mm	cad	€	91,49
d	Ø interno 200 mm, Ø esterno 264 mm	cad	€	108,47
e	Ø interno 250 mm, Ø esterno 314 mm	cad	€	125,20
f	Ø interno 300 mm, Ø esterno 364 mm	cad	€	146,11
g	Ø interno 350 mm, Ø esterno 414 mm	cad	€	181,39

103035 cappello parapigioggia troncoconico per canne fumarie a parete doppia in acciaio inox dalle seguenti dimensioni:

a	Ø interno 130 mm, Ø esterno 190 mm	cad	€	67,96
b	Ø interno 150 mm, Ø esterno 220 mm	cad	€	76,32
c	Ø interno 180 mm, Ø esterno 244 mm	cad	€	79,72
d	Ø interno 200 mm, Ø esterno 264 mm	cad	€	82,60
e	Ø interno 250 mm, Ø esterno 314 mm	cad	€	91,22
f	Ø interno 300 mm, Ø esterno 364 mm	cad	€	105,86

		MO%	NO%	MT%	€	
f	8 + 16 + 4 cm.....	m ²	28	2	70	62,88
g	8 + 20 + 4 cm.....	m ²	27	2	71	66,89
055010 Solai piano monodirezionale in c.a. da completare con pannelli in cartongesso, gettato in opera con soletta collaborante superiore in cls di spessore 4 cm, costituito da pannello cassero a rimanere sagomato a travetti e pignatte in EPS-RF 80 kPa (polistirene espanso sinterizzato autoestingente), con elevate prestazioni di isolamento termico e variabili in funzione dello spessore complessivo della struttura, larghezza pannelli 60 cm con funzione coibente provvisto all'intradosso di profili in lamiera zincata con funzione di autoportanza al cassero a rimanere, prima e durante il getto e supporto al fissaggio di controsoffitti in cartongesso o similari, annegati in opera nel getto di calcestruzzo di completamento grazie ad asole ricavate nelle pignatte del cassero stesso, con cls classe C28/35, escluse la fornitura e posa in opera del ferro d'armatura integrativo in acciaio B450C, la realizzazione delle casserature e del getto di travi in spessore, ribassate, cordoli e nervature di irrigidimento, dei seguenti spessori:						
a	4 + 16 + 4 cm.....	m ²	18		82	52,34
b	4 + 20 + 4 cm.....	m ²	17		83	55,87
c	4 + 24 + 4 cm.....	m ²	16		84	59,29
d	4 + 28 + 4 cm.....	m ²	15		85	63,13
e	6 + 20 + 4 cm.....	m ²	17		83	57,22
f	6 + 24 + 4 cm.....	m ²	16		84	61,77
g	8 + 16 + 4 cm.....	m ²	18		82	55,04
SOLAI MISTI CALCESTRUZZO E ACCIAIO						
055011 Solai coibentato a struttura mista in calcestruzzo ed elementi monodirezionali composto da lastre prefabbricate in EPS (peso massimo finito al grezzo a partire da 194 kg/m ²) autoportanti, di spessore minimo pari a 200 mm, dotati di scanalature longitudinali atte ad alloggiare l'armatura metallica pre-assemblata composta da traversi saldati a tralicci longitudinali in acciaio ad aderenza migliorata B450C elettrosaldati con 2 correnti superiori, uno inferiore e staffe continue sinusoidali di passo 200 mm, posti ad un interasse fisso; in opera in orizzontale o inclinato, gettato in opera con conglomerato cementizio di classe C20/25 o superiori in modo da realizzare una cappa minima di 60 mm superiore al pannello, previa posa delle eventuali armature aggiuntive all'appoggio e armature di ripartizione (da contabilizzare a parte), resistenza termica del solaio al grezzo (altezza 200 + 60 mm) pari a 4,18 m ² K/W; incluso nolo mezzo di sollevamento, escluso il conglomerato cementizio per la realizzazione del getto collaborante da contabilizzare a parte:						
a	per luci fino a 6,00 m, per altezza totale di 26 cm (20+6), calcolati per un carico utile a da 4.000 a 10.000 N/m ²	m ²	2		98	70,61
b	sovrapprezzo per sola fornitura di predisposizioni all'aggancio del cartongesso o rasatura dell'intradosso con maglia 600 x 600 mm.....	m ²			100	1,53
055012 Sovrapprezzo per fornitura e posa di armatura in acciaio ad aderenza migliorata B450C aggiuntiva in appoggio (1 Ø 8 mm, lunghezza 150 mm interasse 300 mm) e di ripartizione superiore (1 Ø 8 mm, ogni 300 mm ortogonale alla direzione dei tralicci); compreso l'onere delle piegature, il filo della legatura, le eventuali saldature per giunzioni, lo sfrido e tutto quanto altro occorre per dare il lavoro eseguito a perfetta regola d'arte, per solai di:						
a	luce fino a 2 m.....	m ²	33		67	7,32
b	luce fino a 3 m.....	m ²	34		66	6,08
c	luce fino a 4 m.....	m ²	32		68	5,29
d	luce fino a 5 m.....	m ²	32		68	4,85
e	luce fino a 6 m.....	m ²	33		67	4,68

		MO%	NO%	MT%	€
145103 Impermeabilizzazione di gallerie artificiali e fondazioni con membrana composta da un foglio di polietilene ad alta densità accoppiato a bentonite sodica di naturale in granuli, ad elevata stabilità dimensionale, flessibilità a freddo -30 °C, resistenza a carico idrostatico non inferiore a 0,50 N/mm ² , allungamento > del 500% e permeabilità all'acqua non superiore a 5 × 10 ¹³ cm/s, in rotoli di dimensioni 1,22 × 7,38 m:					
a per soletta di fondo in orizzontale.....	m ²	18	6	76	27,14
b per pareti verticali interrata.....	m ²	17	6	77	27,53
c per pareti verticali su paratie e diaframmi, escluso tessuto non tessuto da 400-500 g/m ² ..	m ²	22	5	72	30,36
d per copertura interrata in orizzontale.....	m ²	11	6	83	27,42
145104 Rinforzo perimetrale della impermeabilizzazione di strutture in calcestruzzo, in corrispondenza della congiunzione tra piani orizzontali e verticali, mediante profilo tubolare di bentonite sodica in guaina di polietilene idrosolubile (Ø 50 mm).....	m	15		85	11,33
IMPERMEABILIZZAZIONI CON EMULSIONI BITUMINOSE					
145105 Impermeabilizzazione di fondazioni, muri di sostegno in calcestruzzo o getti in calcestruzzo contro terra mediante applicazione a pennello o a spatola di emulsione bituminosa adesiva esente da solventi e di colore nero avente massa volumica pari a 1,20 kg/dm ³ , con rinforzo di rete in fibra di vetro di maglia 4 × 4,5 mm.....	m ²	69		31	19,37
145106 Impermeabilizzazione di strutture verticali di fondazione in calcestruzzo o i mattoni anche irregolari e soggette a forti sollecitazioni, mediante applicazione a spatola piana, dentata o a spruzzo, di emulsione bituminosa tixotropica, monocomponente, priva di solventi, altamente flessibile, a basso ritiro ed asciugamento rapido, contenente sfere di polistirolo e granuli di gomma in grado di assicurare un crack-bridging a +4 °C ≥ 2 mm ed una impermeabilità con fessura di 1 mm fino a 0,75 bar per più di 72 ore.....	m ²	27		73	26,09
145107 Impermeabilizzazione di strutture verticali di fondazione od orizzontali in calcestruzzo o in mattoni, anche irregolari e soggette a forti sollecitazioni mediante applicazione anche con basse temperature e forte umidità con spatola piana, dentata o a spruzzo di emulsione bituminosa tixotropica bicomponente, esente da solventi, altamente flessibile, con fibre in cellulosa, a basso ritiro ed a rapido asciugamento in grado di assicurare un crack-bridging a +4 °C ≥ 2 mm ed una impermeabilità con fessura di 1 mm fino a 0,75 bar per più di 72 ore.....	m ²	24		76	27,40
IMPERMEABILIZZAZIONI MULTISTRATO					
145108 Sistema elastomerico leggero, multistrato, a base di resine poliuretaniche ad alte prestazioni, avente spessore > 3,5 mm, comprensivo di primer consolidante, promotore di adesione, membrana impermeabilizzante elastica ad alte prestazioni, da applicare a spruzzo, tappetino antiusura e finiture protettive, per impermeabilizzazione carrabile di parcheggi multipiano, coperture adibite a parcheggio, solai in calcestruzzo e cemento armato, compreso ogni onere per dare il lavoro finito a perfetta regola d'arte, esclusi la regolarizzazione e la sigillatura dei giunti ed i sigillanti.....	m ²	18	1	82	113,79
145109 Sistema elastomerico leggero, multistrato, a base di resine poliuretaniche ad alte prestazioni, avente spessore di 2,0 - 3,0 mm, comprensivo di primer consolidante, promotore di adesione, membrana impermeabilizzante poliuretaniche elastica, ad indurimento immediato applicata a spruzzo, e finiture protettive, per impermeabilizzazione pedonabile di coperture piane ed in pendenza, terrazzi pedonabili e terrazzi giardino, su supporti in calcestruzzo ed in guaina bituminosa, compreso ogni onere per dare il lavoro finito a perfetta regola d'arte, esclusi la regolarizzazione e la sigillatura dei giunti ed i sigillanti.....	m ²	23	1	77	71,86